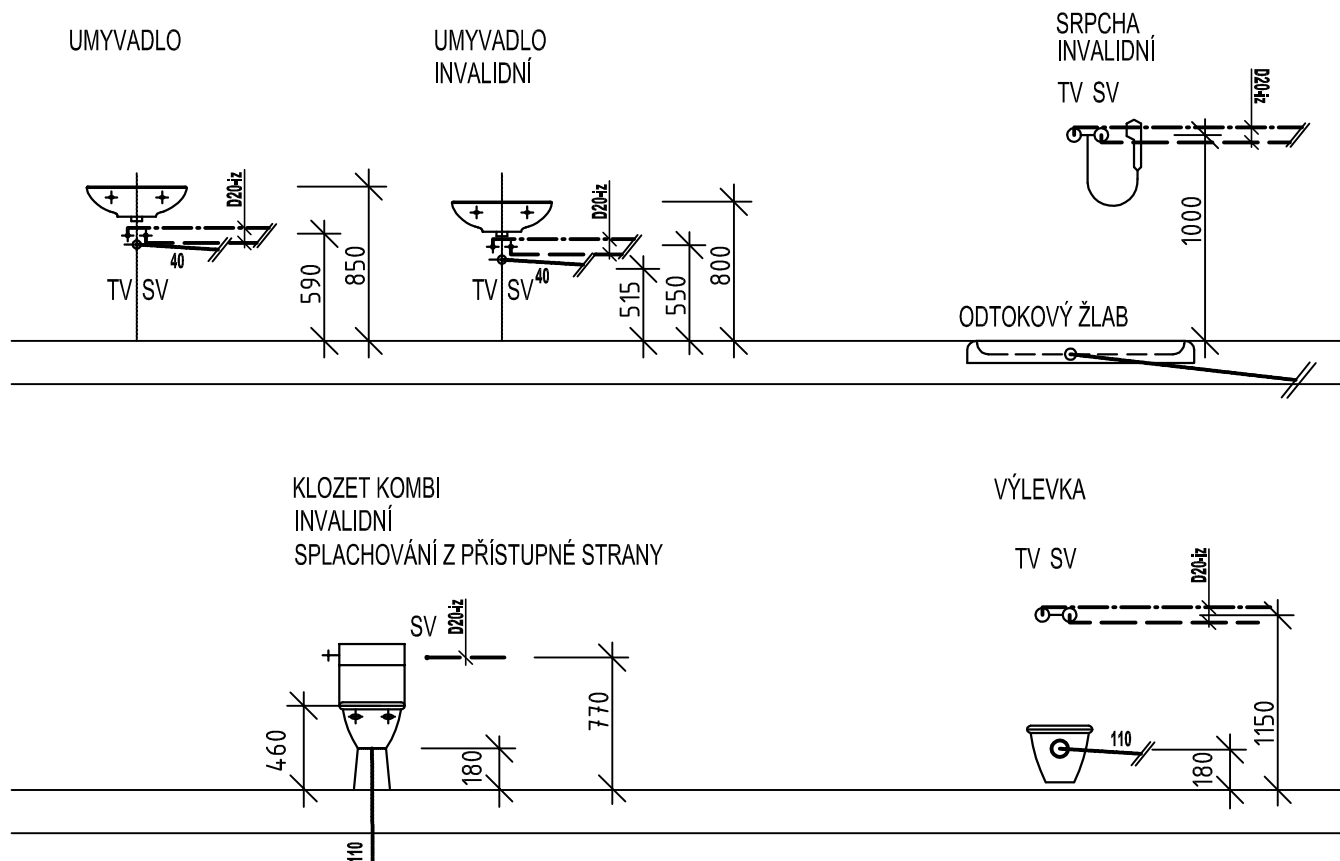


VÝŠKY NAPOJENÍ ZAŘIZOVACÍCH PŘEDMĚTŮ
INVALIDNÍ ZAŘIZOVACÍ PŘEDMĚTY BUDOU SPLŇOVAT VYHLÁŠKU 398/2009



±0,000 = 268,00 m.n.m BpV

Architektonická studie :	Ing.arch. Oldřich Bittner		Generální projektant:
Hlavní inženýr projektu :	Ing. Radek Myšák		
Zodpovědný projektant :	Ondřej Zikán		IRBOS s.r.o. Čestlice 115 Kostelec nad Orlicí 517 41 www.irbos.cz
Projektant :	Ing. Jan Vosáhlo		
Kraj : Královéhradecký	M.Ú. : Kostelec nad Orlicí		Projektant profese: PipeTech Project s.r.o.
Stavebník : Královéhradecký kraj, Pivovarské náměstí 1245/2, 50003 Hradec Králové			 Dostihová 1155 530 06 Pardubice IČ: 026 30 958 tel.: 774 877 355 vosahlo@plpetechproject.cz
Stavba :	NOVOSTAVBA DVOU RODINNÝCH DOMŮ - TRANSFORMACE ÚSP PRO MLÁDEŽ KVASINY- LOKALITA ČASTOLOVICE st.p.č. 88/2 a p.p.č. 83/4, 84/1 a 1337 katastrální území Častolovice [618624], ul. Masarykova, 517 50 Častolovice ZDRAVOTNĚ TECHNICKÉ INSTALACE		Číslo zakázky : 16/09/0425
		Číslo paré :	Stupeň PD : DUR+DSP+DPS
			Datum : 3/2017
			Měřítko :
			Formát : 1 xA4
Název výkresu :	VZOROVÉ NAPOJENÍ ZAŘIZOVACÍCH PŘEDMĚTŮ		Číslo výkresu : D.1.4.a.11